

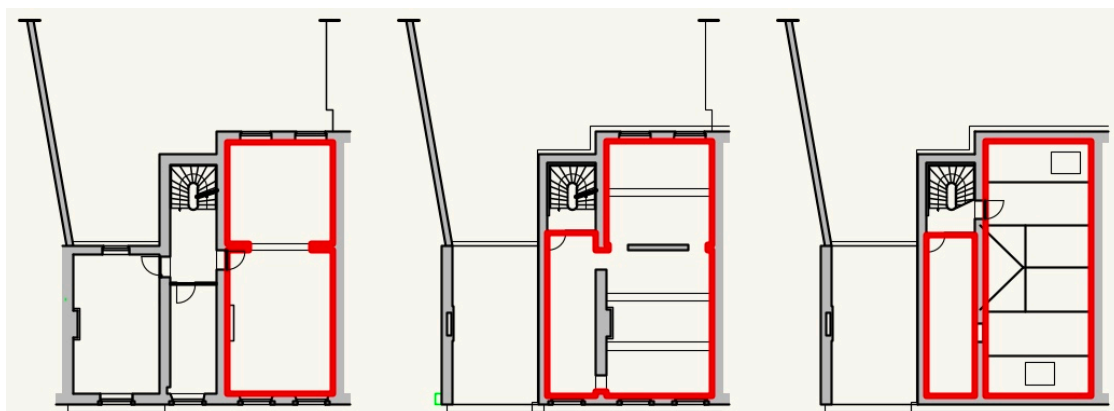
Locaux de bureaux à aménager pour une ou plusieurs asbl – rue des grands Prés 23 – 4032 Chênée

Excellente situation – gare de Chênée au fond du jardin, lignes bus, sortie autoroute E25.



La **Fondation ATD Quart-Monde** est propriétaire de l'immeuble.
Elle souhaite y réinvestir ses activités dans un espace limité (Rez, partie 1^{er}).

ATD Q-M recherche une ou plusieurs asbl intéressée(s) par l'occupation des locaux disponibles soit, hors cage d'escalier et locaux sanitaires, 1^{er} : 53 m² + 2^{ème} : 70 m² + 3^{ème} : 70 m² = 193 m² net.
Possibilité de partage : jardin, cuisine, salle de réunion Rez 53 m².



Contact : Etienne Vanderveken

phidias.architecture@gmail.com

0477 399 400